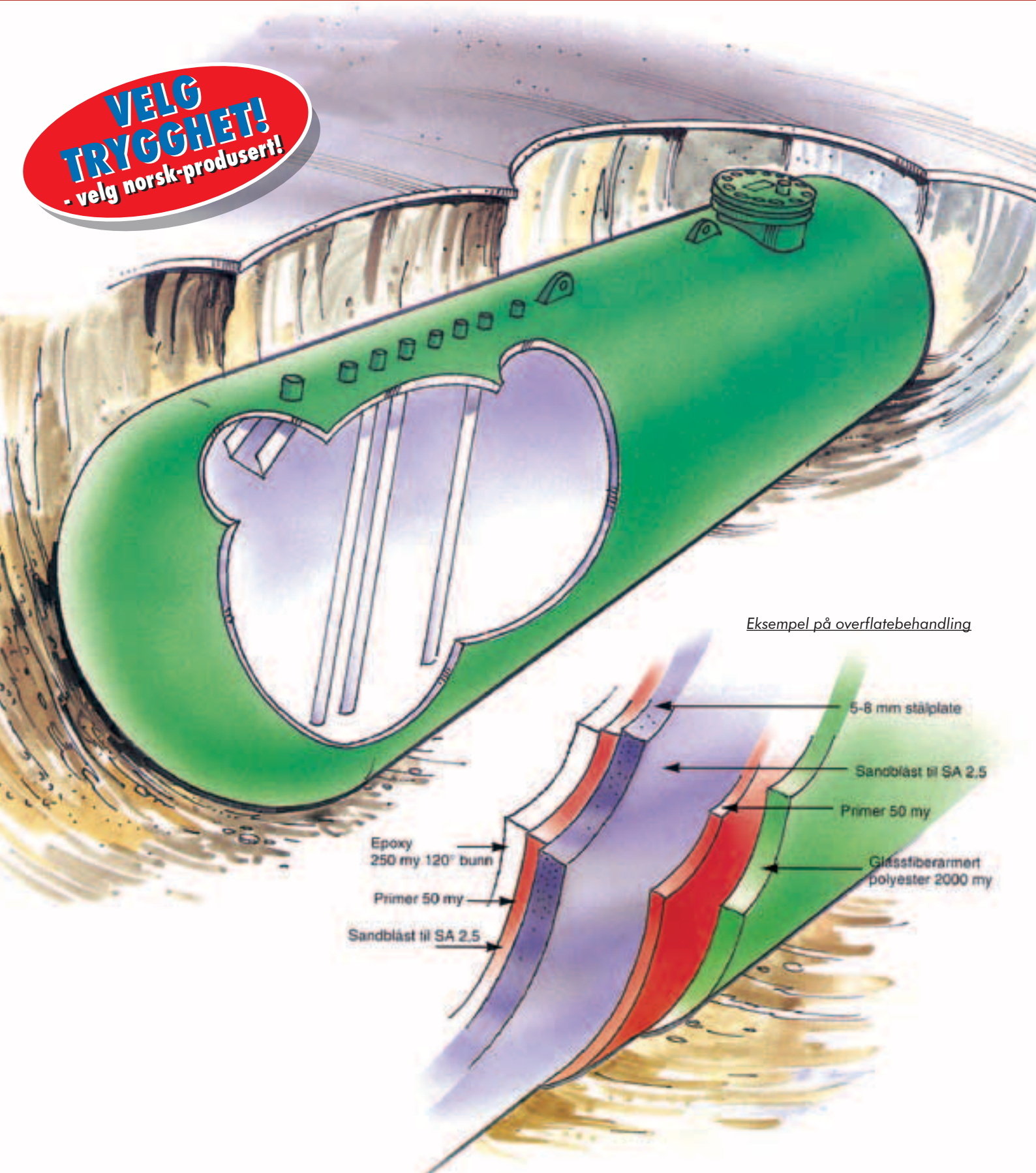


Odin miljøtank

Ståltank for oljeprodukter.

Grundig beskyttet utvendig og innvendig

**VELG
TRYGGHET!**
- velg norsk-produsert!



Eksempel på overflatebehandling

Epoxy
250 my 120° bunn
Primer 50 my
Sandblåst til SA 2.5

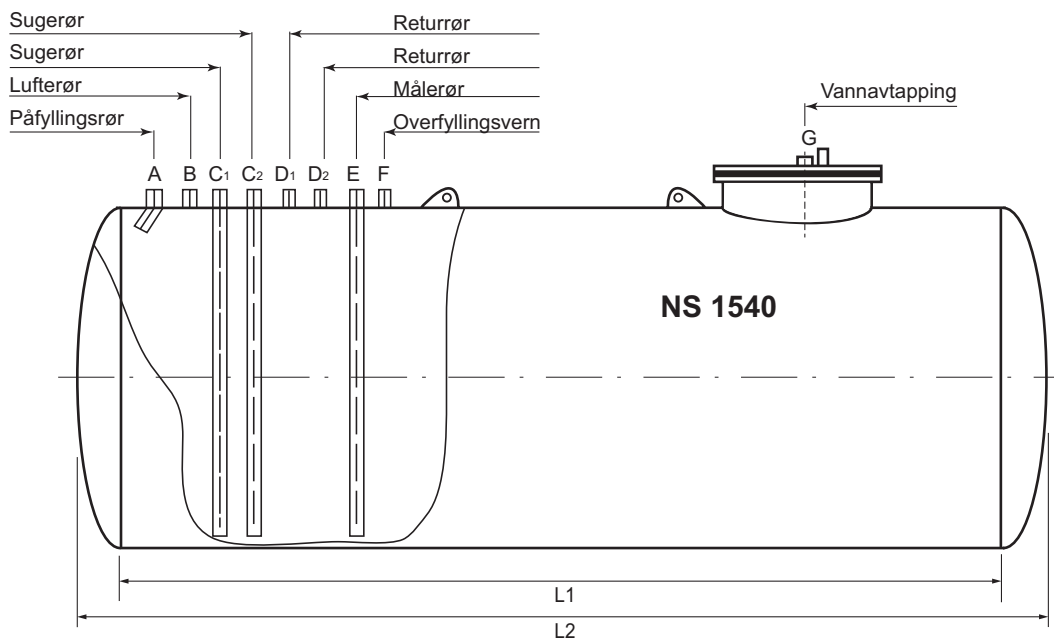
5-8 mm stålplate
Sandblåst til SA 2.5
Primer 50 my
Glasfiberarmert
polyester 2000 my

Teknisk informasjon

Liggende, sylindriske tanker 1,2 til 50 m³



NS 1540-1541



Tankstørrelse nominelt volum m ³	1,2	1,6	2,4	3	6	9	12	15	20	25	30	40	50
Teoretisk volum i liter ¹⁾	1340	1797	2562	3328	6620	9598	12567	16167	21207	25435	31369	41795	49661
Utvendig diameter D	1000	1150	1150	1150	1600	1600	1600	1900	1900	2300	2300	2600	2600
Utvendig lengde ²⁾ L ₂	1880	1920	2670	3420	3552	5052	6552	6032	7832	6740	7940	8322	9822
Materiallengde L ₁	1500	1500	2250	3000	3000	4500	6000	5400	7200	6000	7200	7500	9000
Godstykkelser L _{min}	5	5	5	5	5	5	5	6	6	6	6	8	8
Nominell mannhulldiameter	500	500	500	500	500	500	500	600	600	600	600	600	600
Antall avstivningsringer	-	-	-	-	-	1	1	1	1	2	2	2	2
Antall løfteører	1	1	1	1	1	1	2	2	2	2	2	2	2
Vekt kg.	300	350	450	550	800	1200	1500	2000	2500	2800	3200	5000	5900

1) Volumet kan variere avhengig av toleranser på materialer.

2) Annen utforming av endebunner kan gi varierende tanklengde.

Tanker i overflatebehandlet stål.
Stål kval. NS 12-123-00 R st. 37,2

Overflatebehandling utvendig:

Alt. 1 = Sandblåst til SA 2,5 50 µm primer -
250 µm vinyltjære VT 40.

Alt. 2 = Sandblåst til SA 2,5 50 µm primer
500 µm glassflakearmert epoxy.

Alt. 3 = Sandblåst til SA 2,5 50 µm primer
2000 µm glassfiberarmert polyester.

Overflatebehandling innvendig:

Sandblåst til SA 2,5 50 µm primer.
Epoxy 120: Bunn.

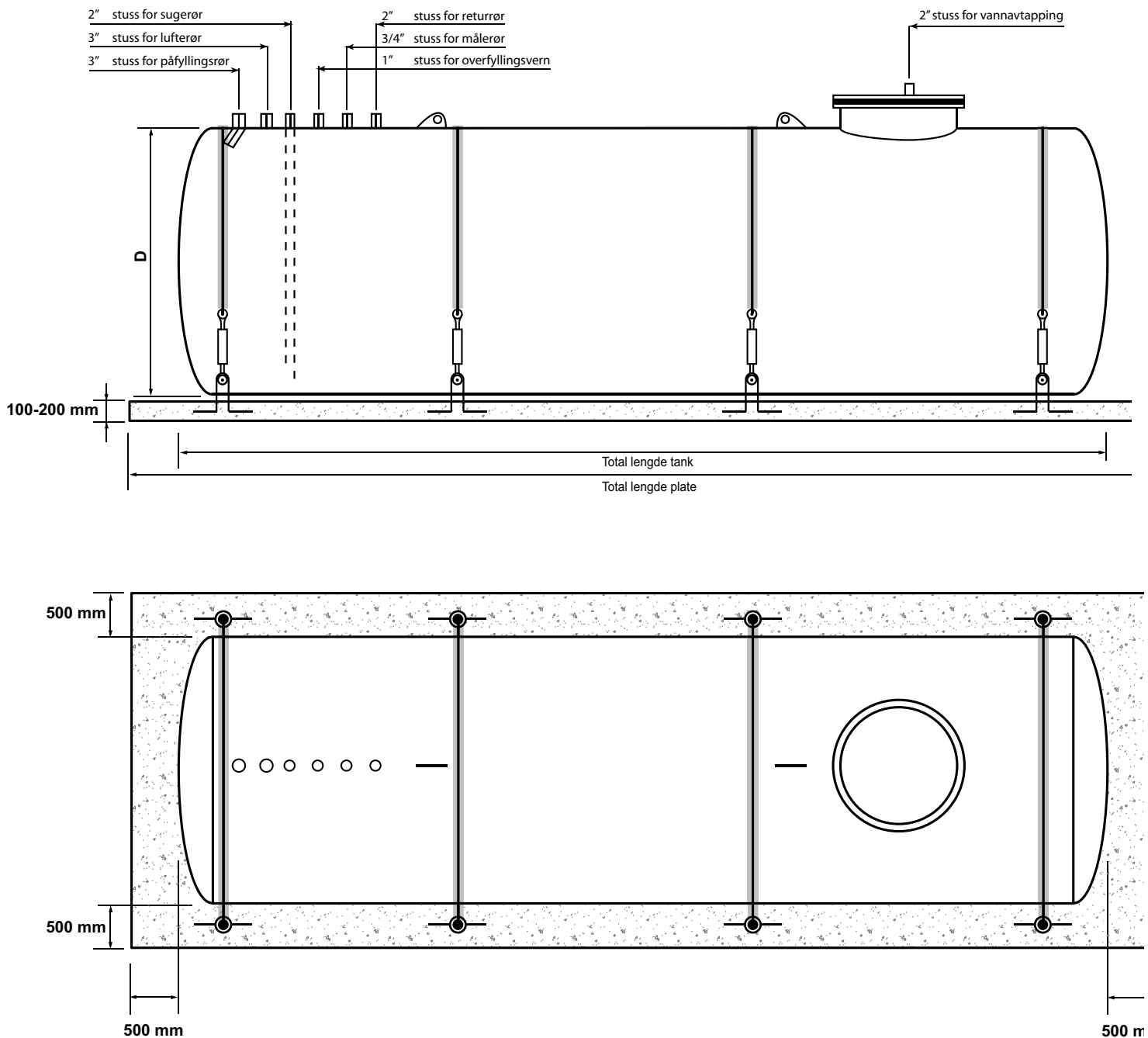
Behandles etter kundens ønske.



ODIN MASKIN AS

Postboks 30, Sørkilen 8, 1620 Gressvik
Telefon 69 36 17 70 - Telefax 69 36 17 71
E-post: epost@odin-maskin.no
www.odin-maskin.no

Forankring av Odin oljetank

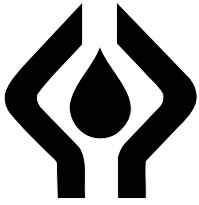


Platen støpes 500 mm utover tankens størrelse i alle retninger.

Wirene trekkes i pl-rør eller plastslanger av passende dimensjon for ikke å skade tankbelegget.



ODIN MASKIN AS
P.B. 30, SØRKILEN 8 - 1620 GRESSVIK
Tlf. 69 36 17 70 - Fax. 69 36 17 71
E-post: epost@odin-maskin.no
www.odin-maskin.no



ODIN
MASKIN AS

Alle varianter i
- OLJEUTSKILLERE
- FETTUTSKILLERE
- OLJETANKER
- KLOAKKRENSEANLEGG

Hovedkontor, produksjon
og service:
ODIN MASKIN
Postboks 30
Sørkilen 8, 1620 Gressvik
Telefon 69 32 82 44
Telefax 69 32 75 45
E-mail: epost@odin-maskin.no
F.nr.: NO 935 152 585 MVA

PROSEDYRE FOR

TRANSPORT, LAGRING OG INSTALLASJON AV NEDGRAVDE TANKER FOR OLJE OG DRIVSTOFFER

LØFTING:

Det skal benyttes godkjent løfteutstyr tilpasset den aktuelle tankens vekt. Tanken skal kun løftes i løfteører.

TRANSPORT:

Tanken skal under transport plasseres og håndteres slik at overflatebelegget ikke skades. Plassering på bil må være enten på et plant underlag uten skarpe kanter eller i trevugger.

Innfesting skal være med stropper med jevn overflate (f.eks. nylonstropper)

Kjetting eller stålwire må ikke benyttes.

LAGRING:

Dersom det er aktuelt med lagring på anlegg, skal tanken lagres på et plant underlag, helt fritt for skarpe gjenstander som kan skade tankens overflatebelegg, eller i trevugger.

Tanken plasseres på et område som er avsperrret, slik at påkjørsel ikke skal kunne skje.

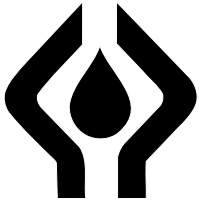
PLANLEGGING:

Grunnforholdene kontrolleres og registreres.

Disse vil angi hva slags grunnarbeid som er nødvendig.

Planleggingen må ta hensyn til allerede eksisterende innstallasjoner, les : kabler etc.

Det anbefales at driftsvolumet ikke overstiger 97 % av det nominelle volum.



Side 2

GRUNNARBEID:

Det skal tas nødvendige forholdsregler for å sikre grøften mot å rase sammen. Ved høy grunnvannstand må det sørges for tilfredstillende drenering. Tanken må sikres for å hindre enhver bevegelse av tanken når denne er lagt i grunnen. Tanken skal innstalleres på et nivilert område.

FYLLMASSE:

For å oppnå nødvendig støtte og styrke skal det brukes fyllmasse uten skarpe kanter. Fyllmassen skal omslutte hele tanken. Type fyllmasse er avhengig av grunnforholdene og overflatebehandling av tanken. All fyllmasse skal være ren, fri for is, organisk leire og tunge gjenstander. Minimum egenvekt skal være 1500 kg/kbm.

Anbefalt fyllmasse er som følger:

Erte singel eller vasket grus.

Materialet skal være erteformet med størrelse 3-20 mm ikke mer enn 3 % av massen skal pasere gjennom en 2,4 mm sikt.

Pukk (knust stein)

Materialet skal være i størrelse 3-20 mm ikke mer enn 3 % av massen skal passere gjennom 2,4 mm sikt.

Sand

Sanden skal være av god kvalitet og ikke mer enn 8 % av massen skal passere gjennom en 0,75 mm sikt, og hvor største partikkelstørrelse skal være 3 mm.

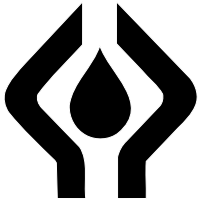
Installasjon av fyllmasse.

Tilstrekkelig med fyllmasse skal legges i grøften før tanken senkes ned.

Fyllmasse skal plasseres forsiktig omkring.

Instalatøren skal sørge for at fyllmassen er tilstrekkelig komprimert.

Tilstrekkelig med fyllmasse skal dekke over tanken.



ODIN MASKIN AS

Alle varianter i
– OLJEUTSKILLERE
– FETTUTSKILLERE
– OLJETANKER
– KLOAKKRENSEANLEGG

**Hovedkontor, produksjon
og service:**
ODIN MASKIN
Postboks 30
Sørkilen 8, 1620 Gressvik
Telefon 69 32 82 44
Telefax 69 32 75 45
E-mail: epost@odin-maskin.no
F.nr.: NO 935 152 585 MVA

8 Utstyr

8.1 Tilkoplinger og ledeplate

Plassering og størrelse av de nødvendige stusser og rør er angitt på figur 7 og i tabell 3. Alle stusser renses opp med gjengetapp etter sveising og plugges med plastplugg.

Stuss for lufterør (B) skal stikke minimum 30 mm ned i tanken. Øvrige stusser skal monteres slik at halve stusslengden stikker ut av tanken.

Under fyllestuss (A) monteres en ledeplate, se figur 8 og tabell 3.

Tankene leveres med 1½", henholdsvis 2" styrerør innskrudd i stuss C som beskyttelse for sugerør, se figur 9. I enden av røret festes et gitter som skal hindre at sugeledningen går ned til tankbunnen.

Ved toppen av beskyttelsesrør (C) bores et 16 mm luftehull.

Tankene levers også med ¾" styrerør innskrudd i stuss E. Se figur 10. I enden av røret festes et gitter for å hindre at målerøret støter mot tankbunnen.

Ved toppen av beskyttelsesrøret (E) bores et 10 mm luftehull.

8 Auxiliaries

8.1 Fittings and guide plate

The locations and dimensions of the necessary nozzles and pipes are given in figure 7 and table 3. All nozzles shall be cleaned after welding with a tap and be plugged with plastics protection plugs.

The nozzle for the vent pipe (B) shall protrude a minimum of 30 mm into the tank. Other nozzles are to be fitted so that half the nozzle length protrudes out of the tank.

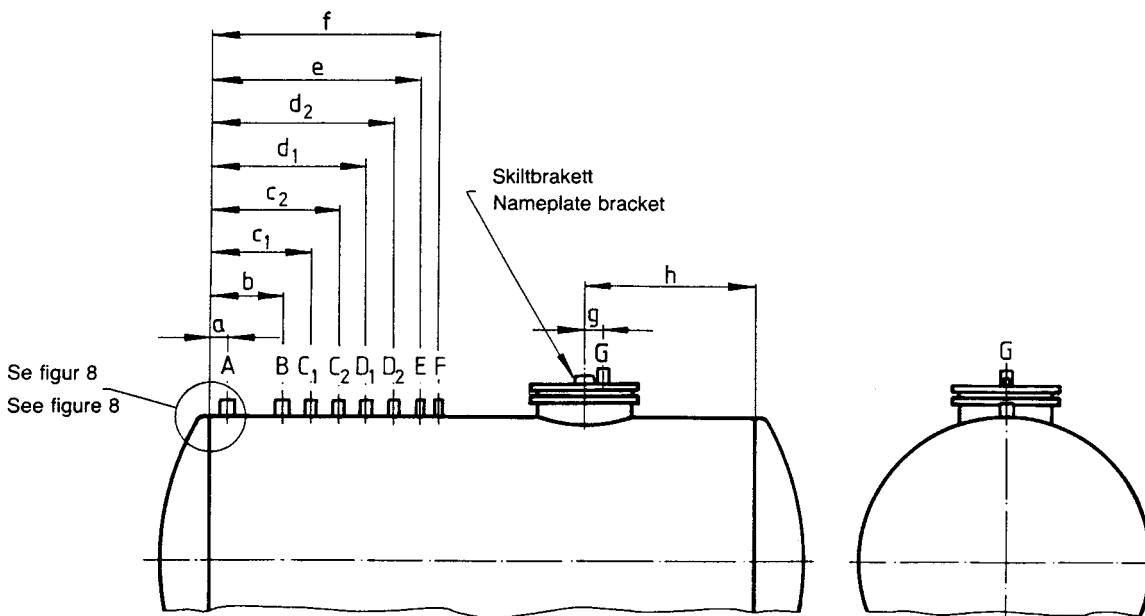
A guide plate should be attached under the filling socket (A), see figure 8 and table 3.

For protection of the suction pipe, see figure 9, the tanks are delivered with 1½" respectively 2" guide pipe screwed into the nozzle C. In the end of the pipe a lattice is attached to prevent that the suction pipe reaches the bottom of the tank.

A 16 mm vent hole shall be drilled at the top of the guide pipe (C).

The tanks are also delivered with a ¾" guide pipe screwed into the nozzle E, see figure 10. In the end of the pipe a lattice is attached to prevent the sounding pipe from hitting the bottom of the tank.

A 10 mm vent hole shall be drilled at the top of the protection pipe (E).



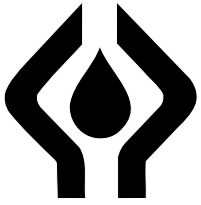
Figur 7

TEKNISK MILJØVERN

OLJE- OG FETTUTSKILLERE

RENSEANLEGG

OLJETANKER



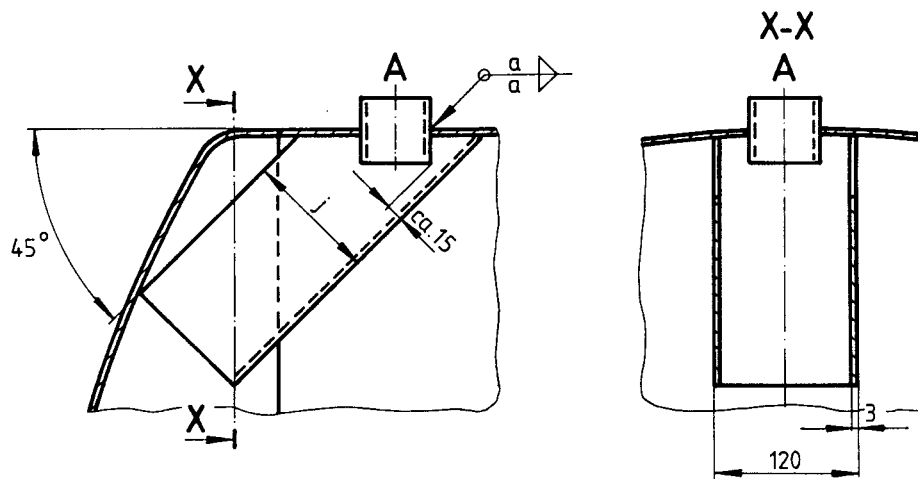
ODIN MASKIN AS

Alle varianter i
 – OLJEUTSKILLERE
 – FETTUTSKILLERE
 – OLJETANKER
 – KLOAKKRENSEANLEGG

Hovedkontor, produksjon og service:
ODIN MASKIN
 Postboks 30
 Sørkilen 8, 1620 Gressvik
 Telefon 69 32 82 44
 Telefax 69 32 75 45
 E-mail: epost@odin-maskin.no
 F.nr.: NO 935 152 585 MVA

Tabell 3 Størrelser og plassering av stusser / Sizes and location of nozzles

Tankstørrelse Tank size	m ³	1,2 og/ and 1,6	2,4 og/ and 3	6 og/ and 9	12 til/ to 50
Mål i tommer / Dimensions in inches					
A	Stuss for påfyllingsrør Nozzle for filling pipe	1¼	2	2	3
B	Stuss for lufterør Nozzle for vent pipe	2	2	2	3
C ₁	Stuss for sugerør Nozzle for suction pipe	1½	1½	1½	2
C ₂	Stuss for sugerør Nozzle for suction pipe	–	–	1½	2
D ₁	Stuss for returrør Nozzle for return pipe	1	1	1½	2
D ₂	Stuss for returrør Nozzle for return pipe	–	–	1½	2
E	Stuss for målerør Nozzle for sounding pipe	¾	¾	¾	¾
F	Stuss for overfyllingsvern Nozzle for overflow protection pipe	1	1	1	1
G	Stuss for vannavtapping Nozzle for water emptying pipe	2	2	2	2
Mål i mm / Dimensions in millimetres					
a		50	100	100	100
b		350	400	400	400
c ₁		450	550	550	600
c ₂		–	–	700	800
d ₁		550	700	850	1 000
d ₂		–	–	1 000	1 200
e		625	850	1 150	1 400
f		710	950	1 250	1 600
g		100	100	100	100
h		350	500	950	950
j		65	110	110	110



Figur 8

TEKNISK MILJØVERN

OLJE- OG FETTUTSKILLERE

RENSEANLEGG

OLJETANKER