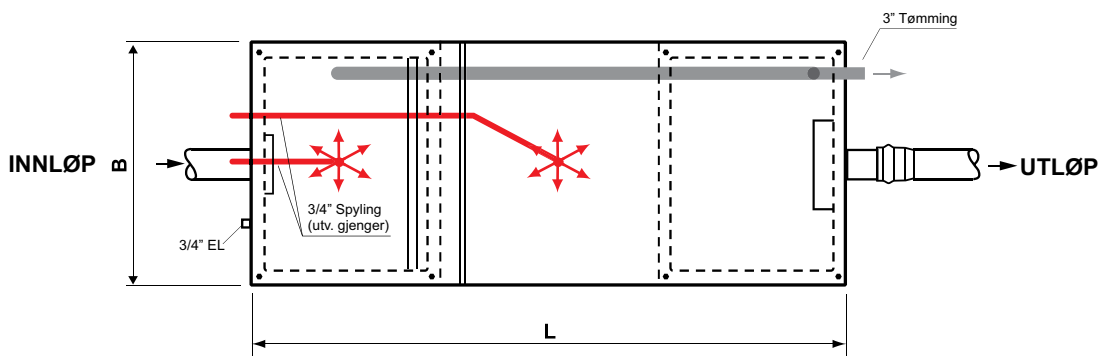
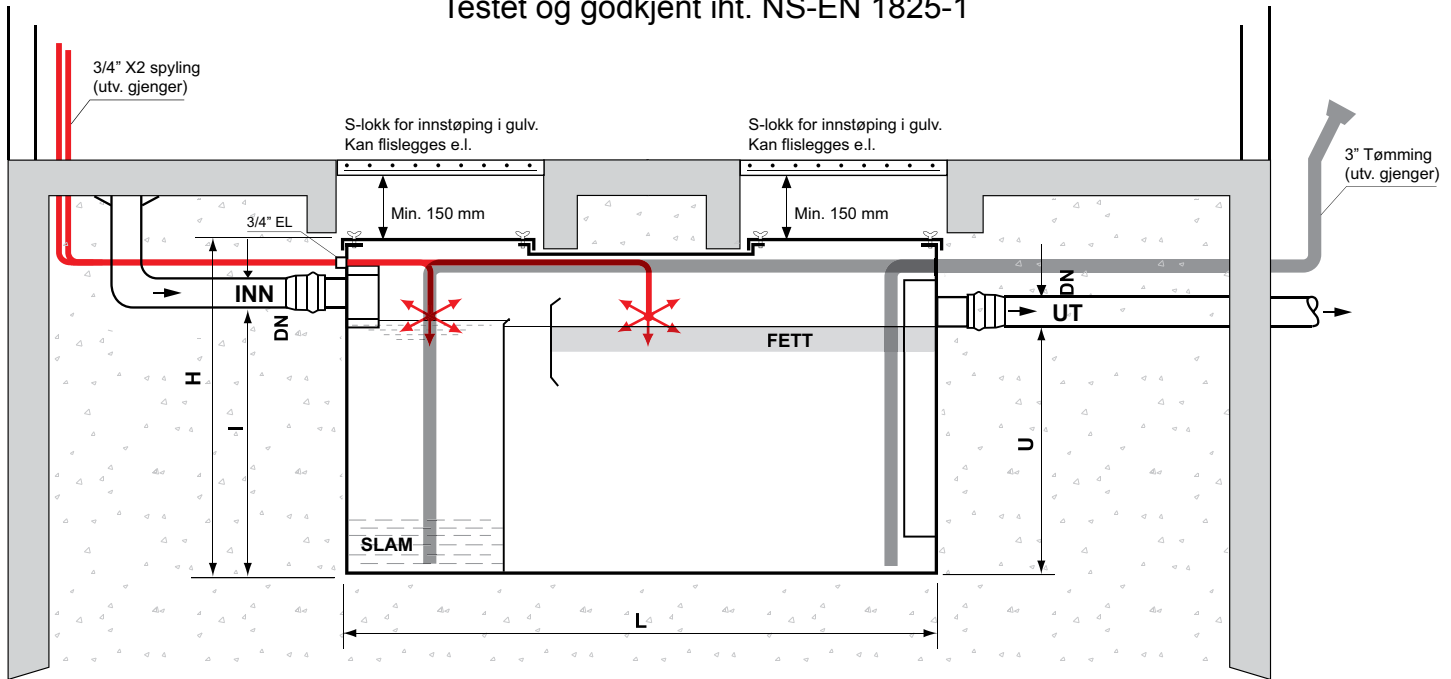


# Fettutskiller m/slamfang i rustfritt stål for montering under gulv

Testet og godkjent iht. NS-EN 1825-1



Maks. belastning NS l/s	Effektivt volum liter	Lagringsvol. fett liter	Volum slamfang liter	Innløp og utløp	L	B	H	I	U	Vekt kg
1	280	40	100	DN100	1200	600	900	670	600	85
2	600	80	200	DN100	1550	600	1300	990	920	135
3	840	120	300	DN100	1800	700	1300	990	920	165
4	1120	160	400	DN100	2500	700	1300	990	920	210
5	1450	200	500	DN125	2400	900	1300	990	920	235
6	1700	250	600	DN125	2800	900	1300	990	920	265
7	2000	280	700	DN150	2700	900	1550	1240	1170	280
8	2300	330	800	DN150	2800	1000	1550	1240	1170	335
9	2550	360	900	DN150	3000	1000	1550	1240	1170	355
10	2900	420	1000	DN150	2800	1200	1550	1240	1170	385
12	3400	500	1200	DN200	3400	1200	1550	1240	1170	425
15	4450	600	1500	DN200	3400	1500	1550	1240	1170	510
20	5800	850	2000	DN200	4500	1500	1550	1240	1170	600

## Anbefalt tilleggsutstyr:

- Hetvannsspyling og tømming montert i utskiller. Utstyret består av 3" tømmerør og 3/4" spylør komplett med roterende spyledyse i syrefast stål.
- Laux-kobling 3" med utv. gjenger komplett med blindlokk i varm-galvanisert stål.
- Prøvetakingskum i rustfritt stål 300x300.
- S-lokk - 600x750 mm for belegg eller flislegging.
- Alarmsentral med lyd og lyssignal og med potensialfri kontakt for tilknytning til SD-anlegg, type Micro Matic.

(Fra og med NS 8 anbefales 2 stk. spyledyser).



**ODIN MASKIN AS**  
P.B. 30, SØRKILEN 8 - 1620 GRESSVIK  
Tlf. 69 36 17 70 - Fax. 69 36 17 71  
E-post: epost@odin-maskin.no  
www.odin-maskin.no

# S-lokk - enkle lokk

S-lokk er lokk og ramme av en spesiell stålprofil. De har tett bunn slik at lokk og ramme kan støpes inn sammen. Leveres som enkle lokk, kanaler eller sammensatte avdekninger. Etter istøping av betong, kan de ilegges fliser opp til tykkelse 25 mm eller annet gulvbelegg.

**Materiale:** Varmforsinket stål. Lökkene kan også leveres med en dekorativ messingkant og i rustfritt stål.

**Størrelse:** Lökkene bestilles etter lysmål eller utvendig rammemål, dette må oppgis ved bestilling. På grunn av vekt bør enkle lokk ikke overstige 750 x 750 mm lysåpning.

**Belastning:** Standard S-lokk med betong kvalitet. C35 anvendes i gulv med sakte trafikk. Punktlast opp til 5 tonn.

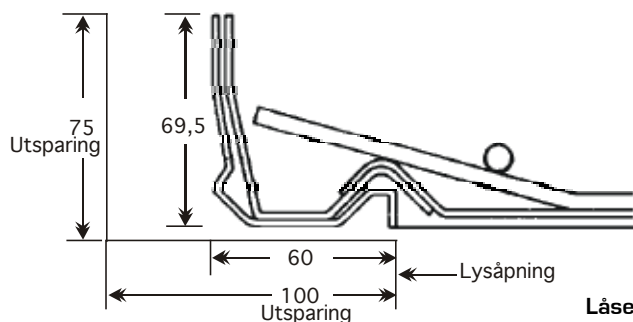
**Enkel åpning - god tetthet:** Lökkene leveres standard med låsebolter, pakning mellom lokk og ramme samt løftenøkler.



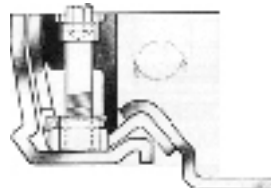
Artikkel S6060



## Snitt lokk/ramme



## Låsebolt



## Lagerførte dimensjoner (mm):

Artikkel	Lysåpning mm	Utv.ramme	Vekt kg	Vekt m/betong	Belastning hjultrykk	Spesifikasjoner
S3030	300 x 300	427 x 427	9,7	25	5 tonn	
S3030M*	300 x 300	427 x 427	9,7	25	5 tonn	m/messingkant
S4545	450 x 450	577 x 577	16,3	45	5 tonn	
S4545M*	450 x 450	577 x 577	16,3	45	5 tonn	m/messingkant
S6045	600 x 450	727 x 577	19,5	55	5 tonn	
S6060	600 x 600	727 x 727	23,3	70	5 tonn	
S6060M*	600 x 600	727 x 727	23,3	70	5 tonn	
S7560	750 x 600	877 x 727	30,6	80	5 tonn	m/messingkant
S7575	750 x 750	877 x 877	30,6	95	5 tonn	
S9060	900 x 600	1027 x 727	33,2	95	5 tonn	
S9090	900 x 900	1027 x 1027	38,3	135	2 tonn	2-delt felles ramme
S1010	1000 x 1000	1127 x 1127	47,3	160	2 tonn	2-delt felles ramme

## Drift- og tømmeinstruks for Odin fettutskillere

*En fettutskiller må tømmes og rengjøres regelmessig. Når maks fettlagrings-kapasitet er «brukt opp (15% av våtvolum)», må fettutskilleren tømmes med vakuumsugebil. Tømmefrekvens vil være variabel avhengig av virksomhetens art. Enkelte kommuner har bestemte krav til et minimum antall tømninger pr. år (f. eks. Oslo Kommune, minst 4 ganger pr. år).*

### **Fettutskiller innvendig / utvendig med spyle- og tømmeystem:**

1. Tilkoble sugeslange til klokobling og sug utskiller fullstendig tom.
2. Åpne kranen for varmt vann og la det spyle 3-4 minutter.
3. Sug opp spylevannet.
4. Åpne inspeksjonsluke og forsikre at utskiller er tom og ren.
5. Rengjør alarmføler med Zalo.
6. Fyll opp fettutskiller med vann.
7. Monter inspeksjonsluke – skru til vingemuttere for hånd likt i hvert hjørne.
8. Frakoble sugeslange og monter blindlokk.

### **Fettutskiller innvendig på gulv uten spyle- og tømmeystem:**

1. Dra manuell sugeslange inn der hvor fettutskiller er plassert
2. Åpne inspeksjonsluker.
3. Sug utskiller fullstendig tom med manuell sugeslange.
4. Spyl fettutskiller ren innvendig med manuell spyleslange.
5. Sug opp spylevannet.
6. Rengjør alarmføler med Zalo.
7. Fyll opp fettutskiller med rent vann.
8. Monter inspeksjonsluke – skru til vingemuttere for hånd likt i hvert hjørne.

### **Fettutskiller utvendig nedgravd uten spyle- og tømmeystem:**

1. Løft av kumlokk.
2. Sug utskiller fullstendig tom med manuell sugeslange.
3. Spyl fettutskiller ren innvendig med manuell spyleslange fra tømmebil.
4. Sug opp spylevannet.
5. Rengjør alarmføler med Zalo.
6. Fyll fettutskiller opp med vann.
7. Monter kumlokk – pass på at pakningen ligger riktig.

**NB! Når fettutskiller har integrert pumpekum med 1 eller 2 pumper må også denne rengjøres og tømmes!**

Hvis det er tvil om fremgangsmåten så kontakt gjerne Odin Maskin AS – tlf. 69 36 17 70

## Monteringsinstruks for Odin fettutskillere

### Utvendig nedgravd montasje (F-utv.)

1. Utskullergruben utgraves minst 200 mm større enn konstruksjonens utvendige mål.
2. Fettutskulleren plasseres støtt på et vatret lag med singel 8-11mm.
3. Fyll opp fettutskuller med vann.
4. Tilkoble inn- og utløpsrør.
5. Legge trekkerør for kabel til alarm (20 mm PL-rør ansluttes ¾" mufte på tanken).
6. Fyll singel 8-11mm rundt utskulleren og påse at grovere fyllmasse ikke kommer nærmere enn 200 mm fra konstruksjonen.
7. Monter medfølgende kumlukk/ramme.
8. Ved vanskelige grunnforhold eller oppdriftsfare bør utskulleren forankres.

### Innvendig montasje - F-innv. (m/pumpekum se del 2 på neste side)

1. Romtemperatur bør ikke overskride 20 grader.
2. Fettutskulleren plasseres på et plant gulv i vater.
3. Tilkoble inn- og utløpsrør.

### Tilleggsutstyr spyle- og tømme-system:

1. 3" tømmerør føres ut og avsluttes med 3" laux-kobling.
2. 3/4" varmtvann tilkobles til spylestuss. Anbefales å montere kategori 4 tilbakeslagsventil på vanntilførsel.
3. Monter slangekran og slange for mulighet til manuell spyling.
4. Fyll opp fettutskulleren med vann.

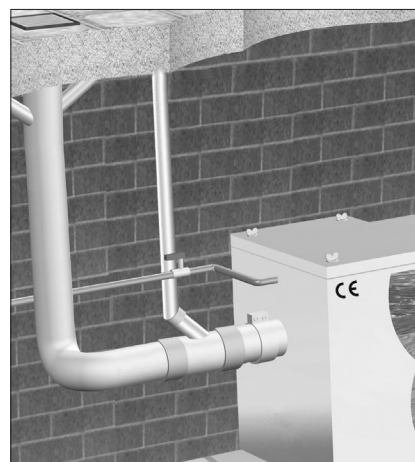
### Innvendig nedgravd montasje under gulv (F-innv. under gulv)

1. Utskullergruben utgraves minst 200 mm større enn konstruksjonens utvendige mål.
2. Fettutskulleren plasseres støtt på et vatret lag med singel 8-11 mm.
3. Tilkoble inn- og utløpsrør.
4. 3" tømmerør føres ut og avsluttes med 3" laux-kobling.
5. 3/4" varmtvann tilkobles til spylestuss. Anbefales å montere kategori 4 tilbakeslagsventil på vanntilførsel.
6. Trekkerør for kabel til alarm legges (20 mm PL-rør ansluttes ¾" mufte på tanken).
7. Fyll singel 8-11 mm rundt utskulleren og påse at grovere fyllmasse ikke kommer nærmere enn 200 mm fra konstruksjonen.
8. Fyll opp fettutskuller med vann.
9. Medfølgende galvaniserte ramme/S-Lokk støpes inn i gulvet over fettutskuller.

### Lufting av fettutskullere generelt:

Dersom inn- eller utløpsrøret til fettutskulleren ikke er tilknyttet et luftet rørsystem, må fettutskulleren luftes separat som vist på figuren. Det er ikke behov for separat lufting i motsatt fall.

Hvis det er tvil om fremgangsmåten så kontakt gjerne  
Odin Maskin AS – tlf. 69 36 17 70



## VIKTIG!

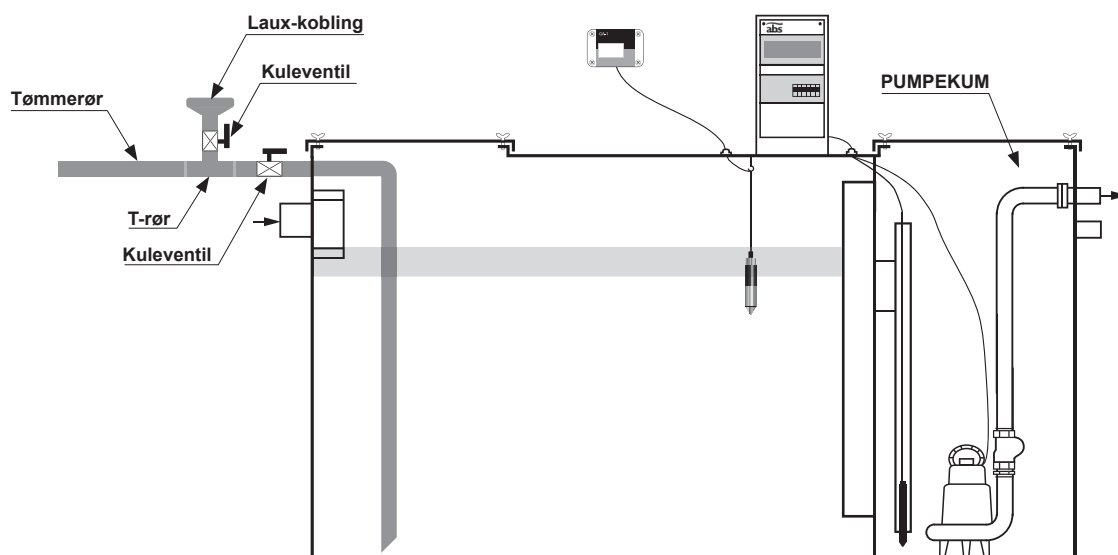
### Montering av fettutskiller innvendig m/pumpekum

«Pumpekum og pumper må rengjøres ved hver tømning av fettutskiller for å bidra til stabil drift.»

Tilrettelegg for dette ved å:

- montere slangekran og slange med varmtvann, for manuell spyling av pumpekummen.
- montere T-rør på tømmerør med 2 stk kuleventiler og 3 toms Laux-kobling (se skisse).

Dette gir mulighet for tømmefirma å tilkoble fleksibel slange for tømning av pumpekummen etter renspyling.



Hvis det er tvil om fremgangsmåten så kontakt gjerne  
Odin Maskin AS – tlf. 69 36 17 70

## Alarm for fettutskiller - GA-1

### Instruksjoner for installasjon og drift



#### Signallamper

- ① LED indikator for driftsspenning
- ② LED indikator for alarm
- ③ LED indikator for feil
- ④ Alarm reset/test trykk knapp
- ⑤ Tilkobling for GA-SG1 føler
- ⑥ Relèutgang for SD/varselampe
- ⑦ Driftsspenning

#### BESKRIVELSE

GA-1 er en alarmenthet for overvåking av tykkelsen på fettlaget som samles opp i en fettutskiller. Systemet består av en GA-1-kontrollenhet, GA-SG1-føler. GA-SG1-føleren installeres i fettutskilleren på angitt høyde (se tabell side 2) og overvåker tykkelsen på fettlaget.

#### TEKNISKE DATA

GA KONTROLLENHETEN	
Driftsspenning	230 VAC +/- 10 %, 50/60 Hz
Strømforbruk	5 VA
Relèutgang	Potensialfri relèutgang 250 V , 5 A Driftsforsinkelse 10 sekunder.
Mål	125 mm x 75 mm x 35 mm (L x H x D)
Kabinett	IP 65, materiale: Polykarbonat Kabelniplenes justeringsområde er 6-10 mm
Driftstemperatur	-30°C til +50°C
GA-SG1-FØLER	
Kabel	Fast kabel 2 x 0,75 mm <sup>2</sup> . Standardlengde 5 m.
Driftstemperatur	0°C til +90°C
IP-klassifisering	IP68

#### FUNKSJONSTEST

(med testknapp)

Trykk inn testknappen ④. Lys ③ og ④ tennes. Lydsignal utløses. Relé veksler når testknapp holdes inne i 2 sek.

(med føler)

1. Senk ned føleren i vann. Grønt lys. Normal modus.
2. Løft opp føleren i luft. En fettalarm utløses. Rødt lys + lydsignal. Lydsignal utløses etter 10 sek. og relé veksler, kontakt mellom klemme 3 og 5.
3. Rengjør føleren ved behov.
4. Senk ned føleren i vann igjen. Rødt lys slukker. Alarmen skal avbrytes etter 10 sekunder.

#### FEILALARM

Ved kabelbrudd, kortslutning eller defekt føler. Signallampe for driftsspenning lyser. Signallampe for feil ③ tennes etter 10 sek. Lydsignal utløses og relé veksler.

#### TILBAKESTILLING AV ALARM

Trykk på reset/test-knappen ④. Lydsignal avbrytes. Relé og signallampe endres ikke før feilen er rettet. Hvis lydsignal ikke tilbakestilles, avbrytes det automatisk etter 3 dager.

## INNSTALLASJON

Produktet skal være spenningsløst når det installeres og når det utføres service.

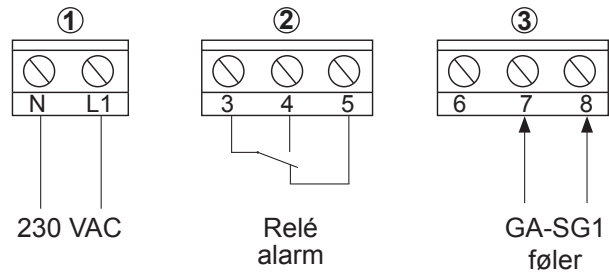
## MONTERING AV FØLER

For kabelgjennomføring til føler er det viktig at denne foretas over vannspeilet. Montøren borer selv hull i utskillervegg og monterer PG-nippel for gjennomføring.

## FØLERKABEL

Følerkabelen er 5 m, 2x0,75 mm. Ved skjøting av følerkabel utvendig i fettutskiller **skal** det brukes krympeskjøt. NB! Følerkabel må ikke kuttes, men kveiles opp og stripses til krok i utskilleren før den skjøtes.

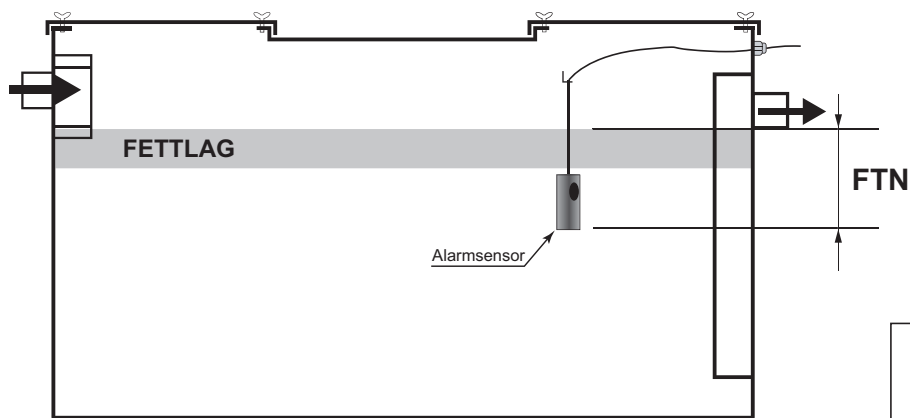
Ved tekniske spørsmål kontakt:  
Micro Matic Norge AS. Tlf. 66 77 57 50.



## KOBLINGSSKJEMA

- ① Driftsspenning 230VAC, 50/60Hz
- ② Relé: Ved alarm, kontakt mellom klemme 3 og 5. NB! Reléet er i alarmposisjon når nettspenningen er av
- ③ Føleren kobles inn på klemme 7 (blå følerkabel) og 8 (brun følerkabel). Klemme nr. 6 er til bruk for evt. skjerm.

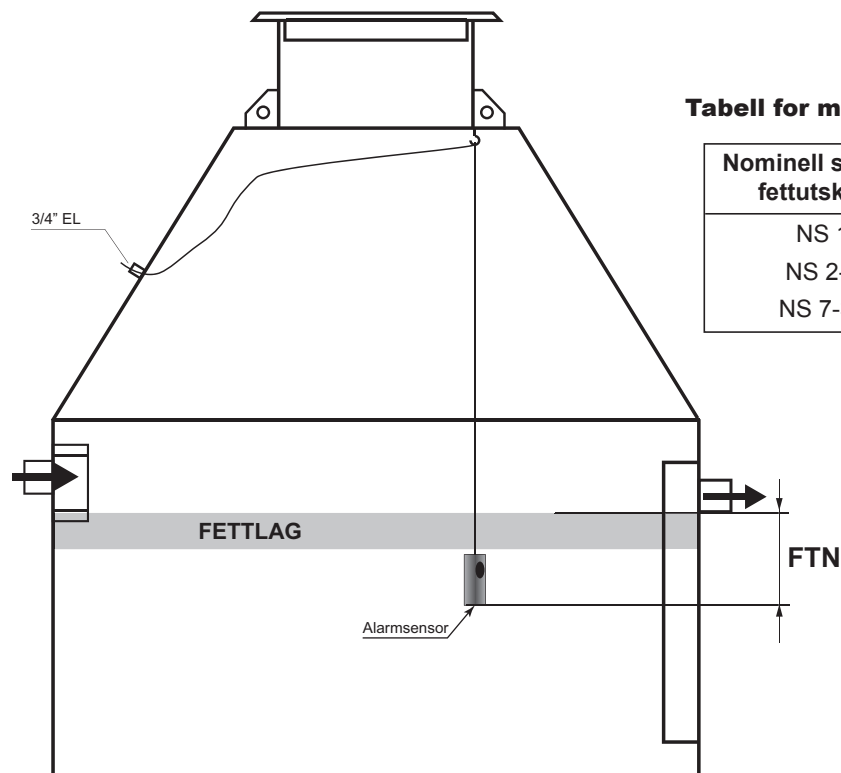
## MONTERING FETTUTSKILLER INNVENDIG



**FTN** = Nivå mellom vannspeil og underkant på føleren.

Alarmen aktiveres når fettlaget dekker hele føleren.

## MONTERING FETTUTSKILLER UTVENDIG



Tabell for monteringshøyde av føler

Nominell str. (NS) fettutskiller	Følertupp nivå FTN (mm)	Maks fettlag tykkelse
NS 1	80 mm	80 mm
NS 2-6	130 mm	130 mm
NS 7-30	160 mm	160 mm

Besøk også våre hjemmesider [www.odin-maskin.no](http://www.odin-maskin.no)

# Odin fettutskillersystem

## høy renseeffekt og 20 års garanti



### Fordeler med Odins fettutskillere:

- Norsk produsert.
- Godkjent av Byggforsk etter NS-EN 1825-1
- Testet av Dansk Teknologisk Institut.
- CE merket.
- Funksjons- og holdbarhetsgaranti.
- Leveres direkte fra produsent.
- Topp renseeffekt.
- Effektiv kjøling av væsken.
- Enkel montasje.
- Lav vekt.
- Konkurransedyktig pris.



#### KOMPETANSE:

Odin Maskin AS er sertifisert for prosjektering og dimensjonering av avløps-renselanlegg. Vi har produsert og levert utstyr for rensing av avløpsvann for fett, olje og kloakk i mer enn 30 år. Vi leverer hovedsakelig i Norge, men har også leveranser til Danmark og Sverige.

**Oljeutskillere - Fettutskillere - Minirenselanlegg  
Gråvannrenselanlegg - Oljetanker - Samletanker**



**ODIN MASKIN AS**  
Postboks 30, Sørkilen 8, 1620 Gressvik  
Telefon 69 36 17 70 - Telefax 69 36 17 71  
E-post: [epost@odin-maskin.no](mailto:epost@odin-maskin.no)  
[www.odin-maskin.no](http://www.odin-maskin.no)