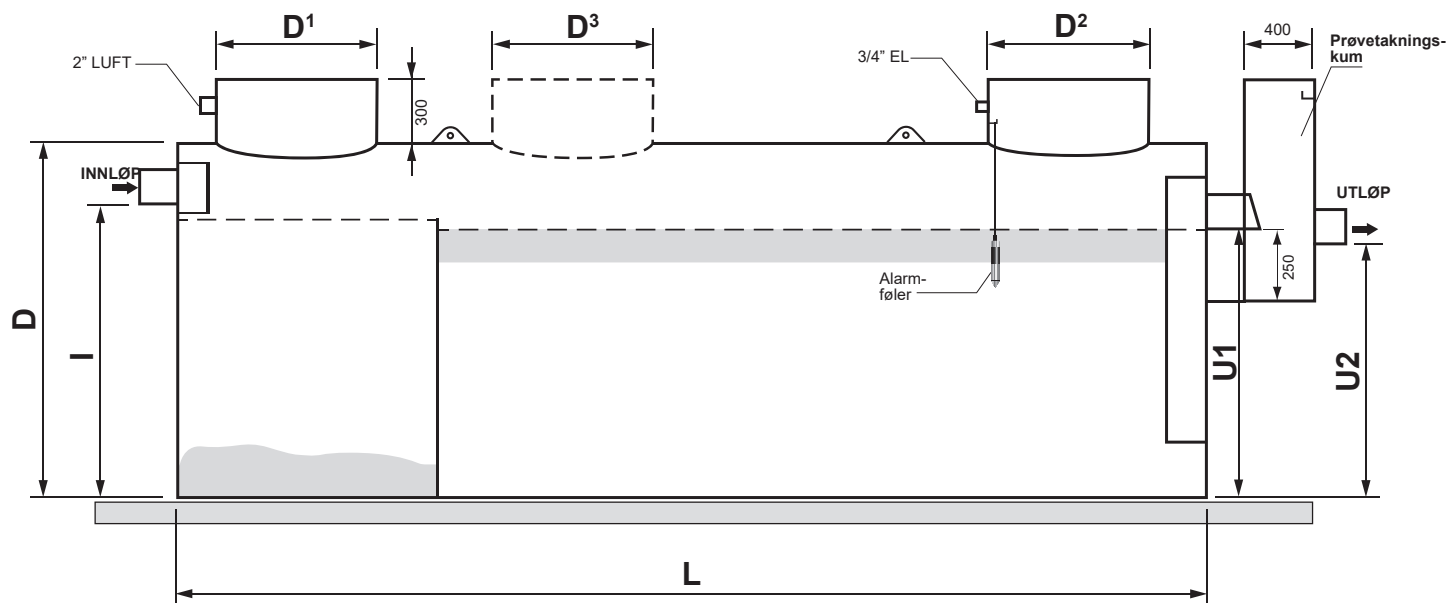


Odin fettutskiller SF-H for utvendig nedgravd montering

Testet og godkjent iht. NS-EN 1825-1



Tanken leveres i rustfritt stål AISI 304.

Kjøresterk konstruksjon!

Diameter nedstigningshalser (mm):

NS	D ¹	D ²	D ³
20 - 30	Ø 650	Ø 650	
40 - 60	Ø650	Ø650	Ø650

Varenummer	Maks. belastning NS	L	D	I	U1	U2	Overflate utskiller m ²	Våtvolum utskiller ltr.	Våtvolum slamfang ltr.	Fettlager kap. ltr.	Innløp og utløp	Vekt i tonn
2610	20	5.000	1.600	1.200	1.100	1.050	5,0	5.500	2.000	800	200	
2611	25	6.000	1.600	1.200	1.100	1.050	6,5	7.200	2.500	1.000	250	
2612	30	7.500	1.600	1.250	1.150	1.100	8,3	9.100	3.000	1.200	250	
2613	40	8.000	1.900	1.500	1.400	1.350	10,0	12.000	4.000	1.600	300	
2614	50	9.500	1.900	1.350	1.250	1.200	12,6	16.500	5.000	2.000	300	
2615	60	12.000	1.900	1.350	1.250	1.200	15,2	19.500	6.000	2.400	300	

Stuss for alarmanlegg: 3/4" innvendig rørgjenger.

Stuss for lufting: 2" innvendig rørgjenger.

L = Lengde utskiller. I = Innløpshøyde.

D = Diameter utskiller. U = Utløpshøyde.



ODIN MASKIN

SØRKILEN 8 - 1621 GRESSVIK
Tlf. 69 36 17 70
E-post: epost@odin-maskin.no
www.odin-maskin.no



Drift- og tømmeinstruks for Odin F-H og SF-H fettutskillere

En fettutskiller må tømmes og rengjøres regelmessig. Når maks fettlagrings-kapasitet er «brukt opp (15% av våtvolum)», må fettutskilleren tømmes med vakuumsugebil. Tømmefrekvens vil være variabel avhengig av virksomhetens art. Enkelte kommuner har bestemte krav til et minimum antall tømninger pr. år (f. eks. Oslo Kommune, minst 4 ganger pr. år).

Fettutskiller utvendig nedgravd fettutskiller:

1. Løft av kumlokk.
2. Sug utskiller fullstendig tom med manuell sugeslange.
3. Spyl fettutskiller ren innvendig med manuell spyleslange fra tømmebil.
4. Sug opp spylevannet.
5. Rengjør alarmføler med Zalo.
6. Fyll fettutskiller opp med vann.
7. Monter kumlokk – pass på at pakningen ligger riktig.

NB! Når fettutskiller har integrert pumpekum med 1 eller 2 pumper må også denne rengjøres og tømmes!

Hvis det er tvil om fremgangsmåten så kontakt gjerne Odin Maskin AS – tlf. 69 36 17 70

Monteringsinstruks for Odin F-H og SF-H fettutskillere

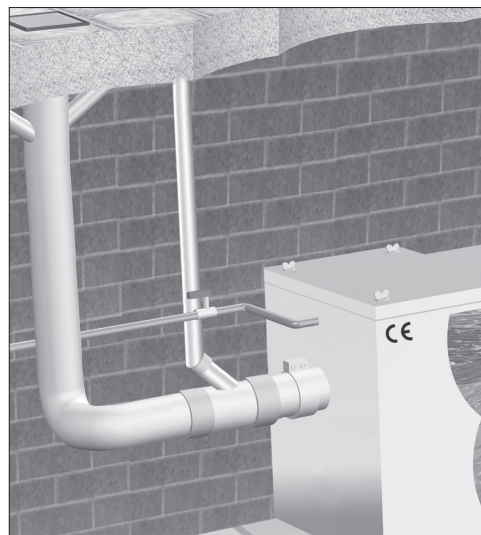
Utvendig nedgravd montasje

1. Utskillegruben utgraves minst 200 mm større enn konstruksjonens utvendige mål.
2. Fettutskilleren plasseres støtt på et vatret lag med singel 8-11 mm.
3. Fyll opp fettutskiller med vann.
4. Tilkoble inn- og utløpsrør.
5. Legge trekkerør for kabel til alarm (20 mm PL-rør ansluttes ¾" muffe på tanken).
6. Fyll singel 8-11mm rundt utskilleren og påse at grovere fyllmasse ikke kommer nærmere enn 200 mm fra konstruksjonen.
7. Monter medfølgende kumlokk/ramme.
8. Ved vanskelige grunnforhold eller oppdriftsfare bør utskilleren forankres.

Lufting av fettutskillere generelt:

Dersom inn- eller utløpsrøret til fettutskilleren ikke er tilknyttet et luftet rørsystem, må fettutskilleren luftes separat som vist på figuren. Det er ikke behov for separat lufting i motsatt fall.

Hvis det er tvil om fremgangsmåten så kontakt gjerne
Odin Maskin AS – tlf. 69 36 17 70



Alarm for fettutskiller - GA-1

Instruksjoner for installasjon og drift



Signallamper

- ① LED indikator for driftsspenning
- ② LED indikator for alarm
- ③ LED indikator for feil
- ④ Alarm reset/test trykk knapp
- ⑤ Tilkobling for GA-SG1 føler
- ⑥ Relèutgang for SD/varselampe
- ⑦ Driftsspenning

BESKRIVELSE

GA-1 er en alarmenthet for overvåking av tykkelsen på fettlaget som samles opp i en fettutskiller. Systemet består av en GA-1-kontrollenhet, GA-SG1-føler. GA-SG1-føleren installeres i fettutskilleren på angitt høyde (se tabell side 2) og overvåker tykkelsen på fettlaget.

TEKNISKE DATA

GA KONTROLLENHETEN	
Driftsspenning	230 VAC +/- 10 %, 50/60 Hz
Strømforbruk	5 VA
Relèutgang	Potensialfri relèutgang 250 V , 5 A Driftsforsinkelse 10 sekunder.
Mål	125 mm x 75 mm x 35 mm (L x H x D)
Kabinett	IP 65, materiale: Polykarbonat Kabelniplenes justeringsområde er 6-10 mm
Driftstemperatur	-30°C til +50°C
GA-SG1-FØLER	
Kabel	Fast kabel 2 x 0,75 mm ² . Standardlengde 5 m.
Driftstemperatur	0°C til +90°C
IP-klassifisering	IP68

FUNKSJONSTEST

(med testknapp)

Trykk inn testknappen ④. Lys ③ og ④ tennes. Lydsignal utløses. Relé veksler når testknapp holdes inne i 2 sek.

(med føler)

1. Senk ned føleren i vann. Grønt lys. Normal modus.
2. Løft opp føleren i luft. En fettalarm utløses. Rødt lys + lydsignal. Lydsignal utløses etter 10 sek. og relé veksler, kontakt mellom klemme 3 og 5.
3. Rengjør føleren ved behov.
4. Senk ned føleren i vann igjen. Rødt lys slukker. Alarmen skal avbrytes etter 10 sekunder.

FEILALARM

Ved kabelbrudd, kortslutning eller defekt føler. Signallampe for driftsspenning lyser. Signallampe for feil ③ tennes etter 10 sek. Lydsignal utløses og relé veksler.

TILBAKESTILLING AV ALARM

Trykk på reset/test-knappen ④. Lydsignal avbrytes. Relé og signallampe endres ikke før feilen er rettet. Hvis lydsignal ikke tilbakestilles, avbrytes det automatisk etter 3 dager.

INNSTALLASJON

Produktet skal være spenningsløst når det installeres og når det utføres service.

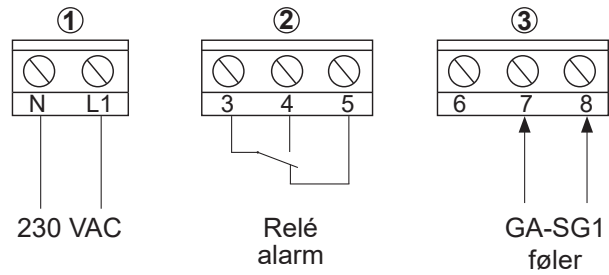
MONTERING AV FØLER

For kabelgjennomføring til føler er det viktig at denne foretas over vannspeilet. Montøren borer selv hull i utskillervegg og monterer PG-nippel for gjennomføring.

FØLERKABEL

Følerkabelen er 5 m, 2x0,75 mm. Ved skjøting av følerkabel utvendig i fettutskiller **skal** det brukes krympeskjøt. NB! Følerkabel må ikke kuttes, men kveiles opp og stripses til krok i utskilleren før den skjøtes.

Ved tekniske spørsmål kontakt:
Micro Matic Norge AS. Tlf. 66 77 57 50.



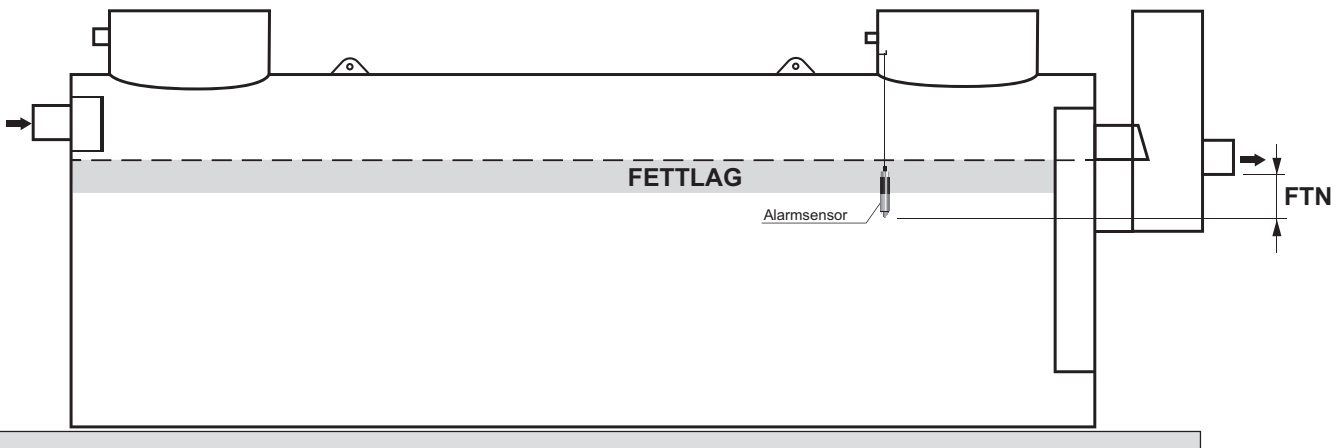
KOBLINGSSKJEMA

- ① Driftsspenning 230VAC, 50/60Hz
- ② Relé: Ved alarm, kontakt mellom klemme 3 og 5. NB! Reléet er i alarmposisjon når nettspenningen er av
- ③ Føleren kobles inn på klemme 7 (blå følerkabel) og 8 (brun følerkabel). Klemme nr. 6 er til bruk for evt. skjerm.

MONTERING FETTUTSKILLER F-H og FS-H

FTN = Nivå mellom vannspeil og underkant på føleren.

Alarmen aktiveres når fettlaget dekker hele føleren.



Monteringshøyde av føler

Nominell str. (NS) fettutskiller	Følertupp nivå FTN (mm)	Maks fettlag tykkelse
NS 20-60	160 mm	160 mm

Besøk også våre hjemmesider www.odin-maskin.no